

# ОБНОВЛЕННАЯ ЛИНЕЙКА НАСОСОВ NATIVE-NOZ S



## ОБНОВЛЕННАЯ ЛИНЕЙКА НАСОСОВ NATIVE-NOZ S

### ТИП

Стандартный циркуляционный насос с мокрым ротором с резьбовым или фланцевым соединением

### ПРИМЕНЕНИЕ

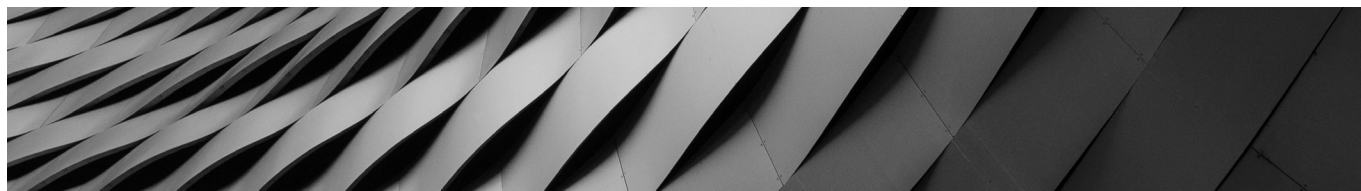
Насос предназначен для установки в системах отопления, вентиляции и ГВС

### КОМПЛЕКТ ПОСТАВКИ:

- Циркуляционный насос в сборе
- Комплект гаек (для резьбовых насосов)
- Комплект уплотнений
- Инструкция по монтажу и эксплуатации

### ПРЕИМУЩЕСТВА:

- Низкий уровень шума и увеличенная производительность благодаря обновлению конструкции ротора и гидравлической части
- Все модели насосов имеют три скорости
- Новые высокопроизводительные модели DN50, DN65 и DN80
- Широкий диапазон рабочих характеристик
- Не требует технического обслуживания
- Встроенная тепловая защита мотора
- Комбинированный фланец PN6/10
- Катафорезное покрытие гидравлической части

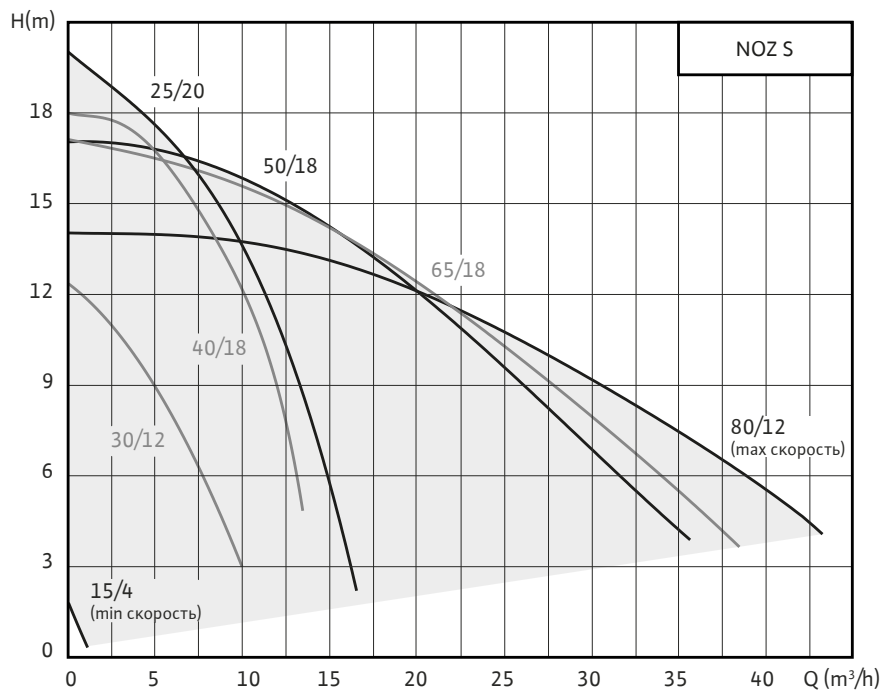


### МАТЕРИАЛЫ:

- Корпус электродвигателя: алюминий
- Обмотка: медь
- Вал: керамика (для моделей мощностью  $\leq 500\text{W}$ ) или нержавеющая сталь (для моделей мощностью  $\geq 700\text{W}$ )
- Ротор: холоднокатанная сталь/медь
- Подшипники: керамика (для моделей мощностью  $\leq 500\text{W}$ ) или карбид кремния (для моделей мощностью  $\geq 700\text{W}$ )
- Рабочее колесо: армированный полипропилен (для моделей DN15/25/30/40/50) или нержавеющая сталь (для моделей DN65/80)
- Корпус насоса: чугун с катафорезным покрытием

### ТЕХНИЧЕСКИЕ ХАРАКТЕРИСТИКИ:

- Подключение к сети: 1~230 В/50 Гц или 3~400 В/50 Гц
- Максимальное рабочее давление: 10 бар
- Тип перекачиваемой жидкости: чистая вода без абразивных частиц и водогликолевые смеси с концентрацией до 50%
- Температура перекачиваемой жидкости: от  $+2\text{ }^{\circ}\text{C}$  до  $+110\text{ }^{\circ}\text{C}$
- Температура окружающей среды: от  $0\text{ }^{\circ}\text{C}$  до  $+40\text{ }^{\circ}\text{C}$
- Степень защиты: IP 42 или IP44 (в зависимости от модели)
- Класс нагревостойкости изоляции: F или H (в зависимости от модели)
- Уровень звукового давления: при максимальной производительности  $\leq 50\text{ dB (A)}$  при рабочем режиме  $\leq 48\text{ dB (A)}$

**ОБОЗНАЧЕНИЕ:**

<b>Пример</b>	<b>NATIVE-NOZ 40/14 DM S3</b>
<b>NOZ</b>	Циркуляционный насос, с мокрым ротором для систем отопления и ГВС
<b>40</b>	Резьбовое соединение [мм] 15 (Rp 1/2), 25 (Rp 1), 30 (Rp 1¼) Фланцевое соединение: DN 40, 50, 65, 80
<b>14</b>	Максимальный напор в [м] при $Q = 0 m^3/h$
<b>EM</b> <b>DM</b>	Однофазный мотор Трехфазный мотор
<b>S3</b>	3 скорости вращения

**НОМЕНКЛАТУРНЫЙ РЯД:**

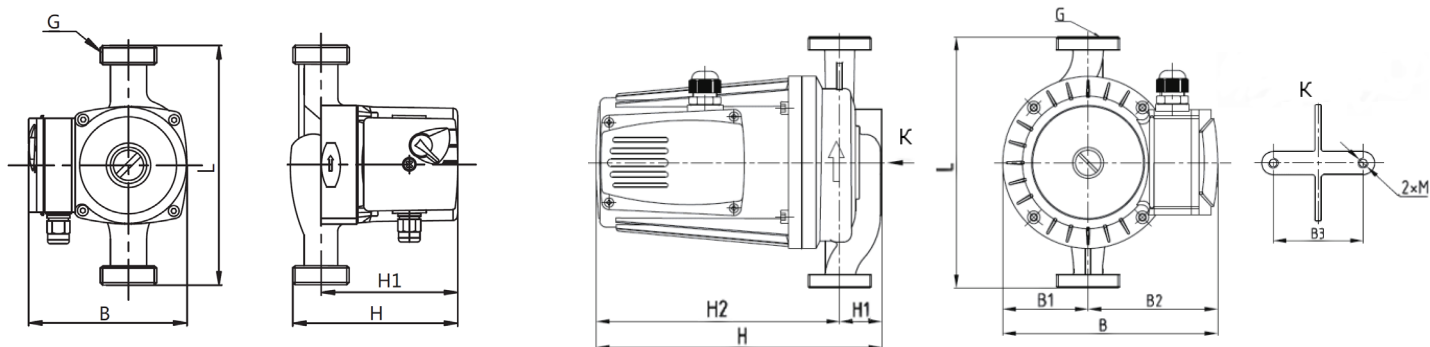
Артикул	Название
3601400	NOZ 15/4 EM S3
3601401	NOZ 25/7 EM S3
3601402	NOZ 25/7,5 EM S3
3601403	NOZ 25/8 EM S3
3601404	NOZ 25/9 EM S3
3601405	NOZ 30/8 EM S3
3601406	NOZ 25/12 EM S3
3601407	NOZ 25/13 EM S3
3601408	NOZ 30/7,5 EM S3
3601409	NOZ 30/9 EM S3
3601410	NOZ 30/12 EM S3
3601411	NOZ 25/16 EM S3
3601412	NOZ 25/20 EM S3

Артикул	Название
3601413	NOZ 25/16 DM S3
3601414	NOZ 25/20 DM S3
3601415	NOZ 40/4 EM S3
3601416	NOZ 40/6 EM S3
3601417	NOZ 40/8 EM S3
3601438	NOZ 40/14 EM S3
3601439	NOZ 40/18 EM S3
3601440	NOZ 50/12 EM S3
3601441	NOZ 50/16 EM S3
3601442	NOZ 65/8 EM S3
3601443	NOZ 65/12 EM S3
3601444	NOZ 80/8 EM S3
3601445	NOZ 80/10 EM S3

Артикул	Название
3601426	NOZ 40/14 DM S3
3601427	NOZ 40/18 DM S3
3601428	NOZ 50/12 DM S3
3601429	NOZ 50/16 DM S3
3601437	NOZ 50/18 DM S3
3601430	NOZ 65/8 DM S3
3601431	NOZ 65/12 DM S3
3601432	NOZ 65/15 DM S3
3601433	NOZ 65/18 DM S3
3601434	NOZ 80/8 DM S3
3601435	NOZ 80/10 DM S3
3601436	NOZ 80/12 DM S3

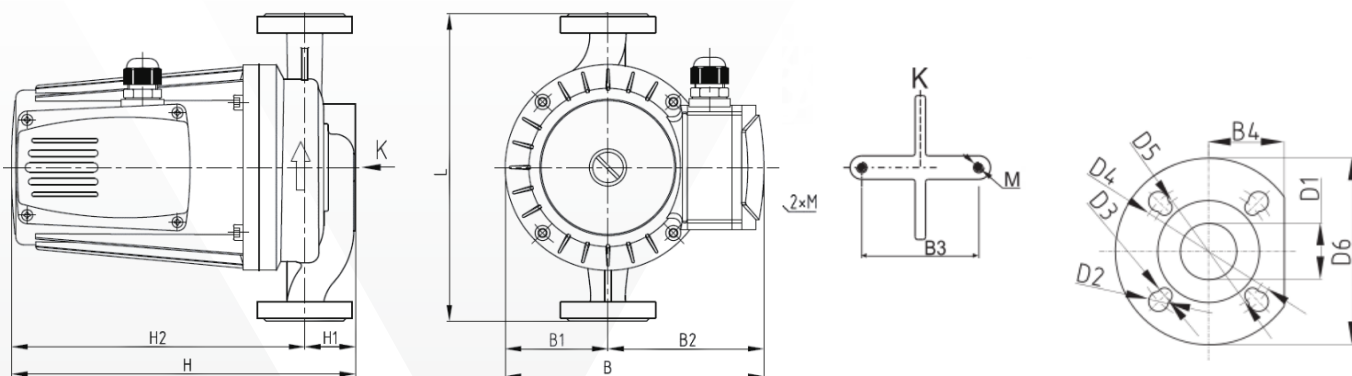


**РАЗМЕРЫ:**

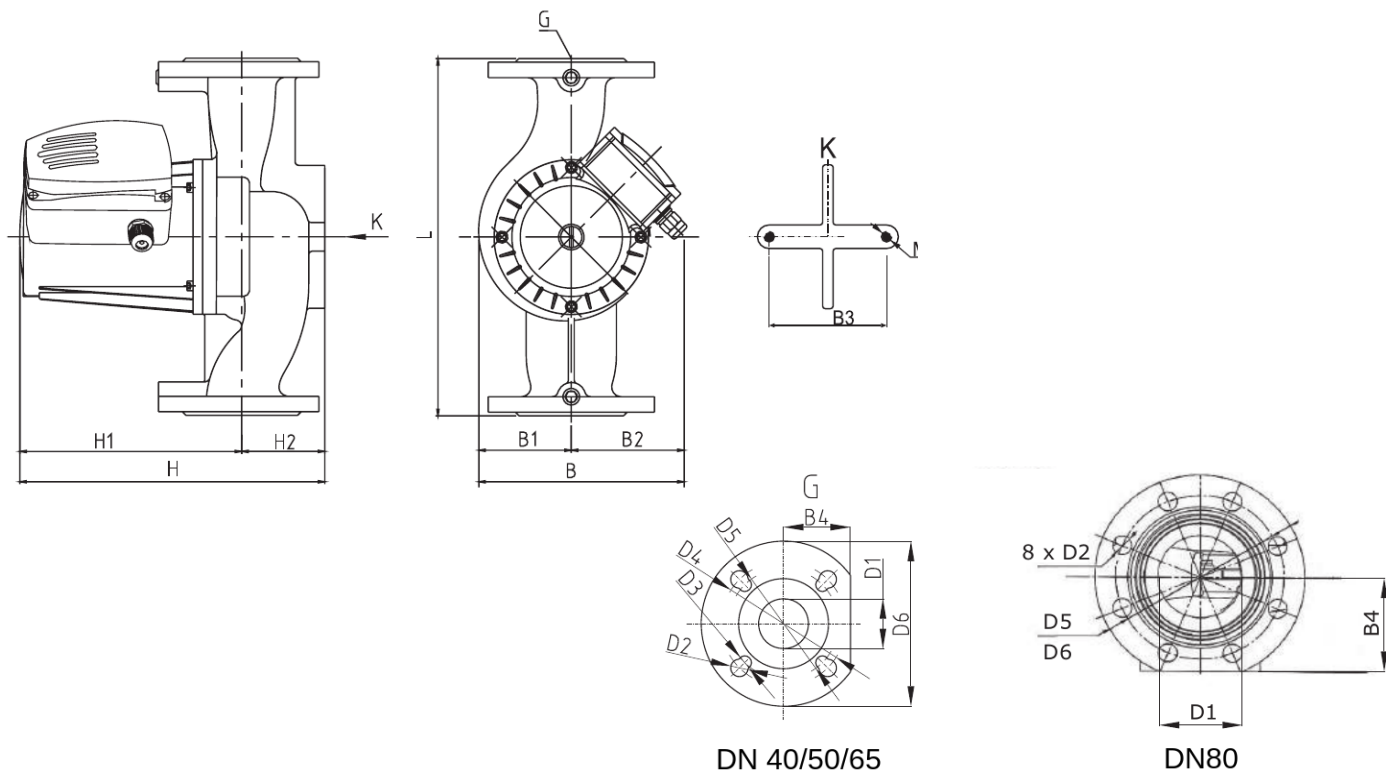


Модель	Размеры, мм					Вес, кг
	L	H	H1	B	G	
Наименование						
NOZ 15/4 EM S3	130				1"	2,1
NOZ 25/7 EM S3		130	105	130		2,6
NOZ 25/7,5 EM S3		147	124	127	1 1/2"	3,3
NOZ 25/8 EM S3						4,8
NOZ 30/8 EM S3	180	170	130		2"	4,6
NOZ 25/13 EM S3		151	128	150	1 1/2"	4,1
NOZ 30/7,5 EM S3		153	124	127	2"	3,3

Модель	Размеры, мм										Вес, кг	
	L	B	B1	B2	B3	H	H1	H2	M	G		
Наименование												
NOZ 25/9 EM S3	180					209	44			1 1/2"	6,4	
NOZ 30/9 EM S3	220							165		2"	6,4	
NOZ 25/12 EM S3		167	68	99	70	214	49		M8	1 1/2"	6,6	
NOZ 30/12 EM S3	180					229	44	185		2"	8,4	
NOZ 25/16 EM S3										1 1/2"	12,5	
NOZ 25/20 EM S3										1 1/2"	13,4	
NOZ 25/16 DM S3	230	234	80	154	80	286	54	232	M10	1 1/2"	12,5	
NOZ 25/20 DM S3										1 1/2"	13,4	



Модель	Размеры насоса, мм					Размеры фланца, мм											DN	Вес, кг
	L	H	H1	H2	B	B1	B2	B3	B4	D1	D2	D3	D4	D5	D6	M		
Наименование																		
NOZ 40/4 EM S3	250	240	68	172	167	68	99	90	60	40	14	19	100	110	150	M8	DN40	9,5
NOZ 40/6 EM S3	250	260	68	192	167	68	99	90	60	40	14	19	100	110	150	M8	DN40	10,8
NOZ 40/8 EM S3	250	180	60	120	160	75	85	/	/	40	13,5	17,5	100	100	150	/	DN40	8,1



DN 40/50/65

DN80

Модель	Размеры насоса, мм					Размеры фланца, мм											DN	Вес, кг
	L	H	H1	H2	B	B1	B2	B3	B4	D1	D2	D3	D4	D5	D6	M		
NOZ 40/14 EM S3	250	303	230	73	243	86	157	80	64	40	17,5	13,5	110	100	150	M10	DN40	20,3
NOZ 40/18 EM S3	250	303	230	73	243	86	157	80	64	40	17,5	13,5	110	100	150	M10	DN40	21,9
NOZ 50/12 EM S3	280	320	247	73	254	97	157	90	72	50	17,5	13,5	125	110	165	M10	DN50	22,6
NOZ 50/16 EM S3	280	329	257	72	242	88	154	90	72	50	17,5	13,5	125	110	165	M10	DN50	24,6
NOZ 65/8 EM S3	340	310	232	78	242	88	154	90	76	65	17,5	13,5	145	130	185	M10	DN65	18,0
NOZ 65/12 EM S3	340	335	257	78	247	93	154	90	76	65	17,5	13,5	145	130	185	M10	DN65	25,0
NOZ 80/8 EM S3	360	329	246	83	265	108	157	90	/	80	8*18	/	160	/	200	M10	DN80	21,0
NOZ 80/10 EM S3	360	354	246	108	265	108	157	90	/	80	8*18	/	160	/	200	M10	DN80	25,0
NOZ 40/14 DM S3	250	297	232	65	234	80	154	80	62,5	40	17,5	13,5	110	100	150	M10	DN40	17,7
NOZ 40/18 DM S3	250	297	232	65	234	80	154	80	62,5	40	17,5	13,5	110	100	150	M10	DN40	19,1
NOZ 50/12 DM S3	280	304	232	72	242	88	154	90	75	50	17,5	13,5	125	110	165	M10	DN50	19,2
NOZ 50/16 DM S3	280	346	273	73	239	82	157	90	72	50	17,5	13,5	125	110	165	M10	DN50	22,9
NOZ 50/18 DM S3	280	366	293	73	253	96	157	90	72	50	17,5	13,5	125	110	165	M10	DN50	27,8
NOZ 65/8 DM S3	340	338	256	82	253	96	157	90	76	65	17,5	13,5	145	130	185	M10	DN65	23,8
NOZ 65/12 DM S3	340	338	256	82	253	96	157	90	76	65	17,5	13,5	145	130	185	M10	DN65	26,8
NOZ 65/15 DM S3	340	360	278	82	265	96	157	90	76	65	17,5	13,5	145	130	185	M10	DN65	30,0
NOZ 65/18 DM S3	340	359	277	82	265	100	165	90	76	65	17,5	13,5	145	130	185	M10	DN65	33,2
NOZ 80/8 DM S3	360	329	246	83	265	108	157	90	76	80	8*18	/	160	/	200	M10	DN80	18,2
NOZ 80/10 DM S3	360	354	267	88	265	108	157	90	76	80	8*18	/	160	/	200	M10	DN80	28,5
NOZ 80/12 DM S3	360	355	267	88	265	108	157	90	76	80	8*18	/	160	/	200	M10	DN80	33,3